

No. 310

del 24 al 30 de noviembre
de 2014

TEMAS

**Violencia contra la
mujer**

Derechos humanos

CÁPSULA SEMANAL DE OPINIÓN PÚBLICA

No. 310

Centro de Estudios

CESOP

Sociales y de Opinión Pública



LXII LEGISLATURA
CÁMARA DE DIPUTADOS

La información contenida en este documento es una síntesis de las principales encuestas generadas por diversas empresas. Esta información no refleja la opinión del CESOP ni de la Cámara de Diputados.

Violencia contra la mujer

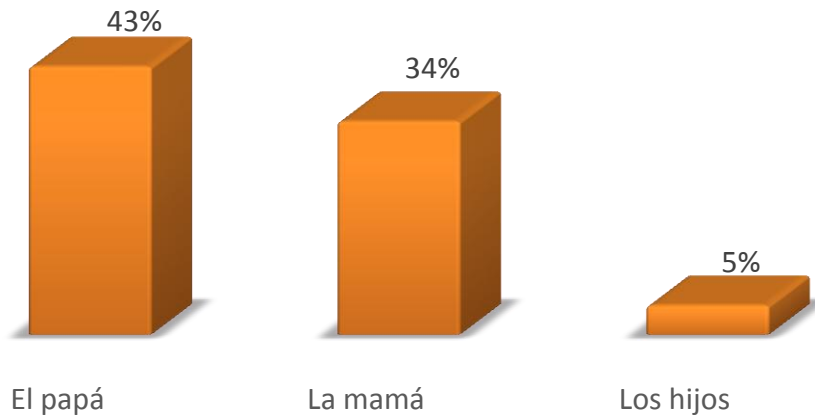
- 43% cree que en las familias mexicanas el papá es quien tiene la última palabra en las decisiones que se toman.
- 48% consideró que en los últimos años ha aumentado “mucho” o “algo” la violencia contra la mujer.
- 42% considera que el hombre es el principal responsable de la violencia contra la mujer.
- 27% mencionó que la primera causa de la violencia contra la mujer es el machismo.
- 69% cree que los esfuerzos del gobierno para prevenir la violencia contra la mujer son pésimas.

Derechos humanos

- 99% considera que sí es un derecho de las personas tener vivienda, tener acceso a la salud (99%), tener agua potable (99%), trabajar (98%), poder opinar y expresar su forma de pensar (98%), poseer una identidad (98%), acceder a la educación (98%), tener privacidad (98%), vivir en un medio ambiente saludable (98%), ser libre (98%), vivir seguro (98%), votar (97%), hablar una lengua (95%), tener una religión (95%) y reunirse y manifestarse pacíficamente (92%).
- 79% está en desacuerdo con que en México se aplica la ley a todos por igual, asimismo, 72% está en desacuerdo con que en el país se respetan los derechos humanos de las personas.
- 26% cree que el gobierno es el principal responsable de respetar, garantizar y promover los derechos humanos en México.
- 35% aprueba poco la forma en que la Comisión Nacional de los Derechos Humanos realiza su trabajo.

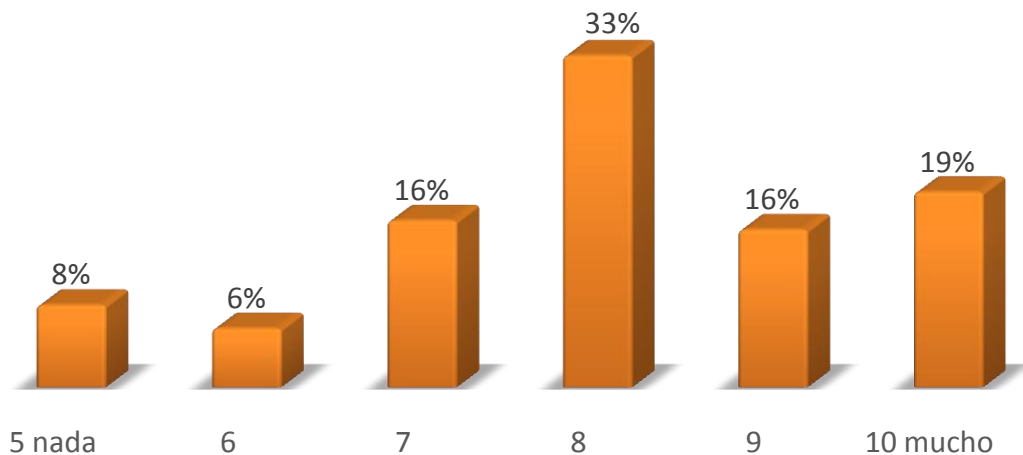
Violencia contra la mujer

¿Quién cree que tenga la última palabra en las decisiones que se toman en las familias mexicanas?



Con Ns/Nc = 100%

En una escala del 5 al 10, donde 5 es nada y 10 es mucho, ¿qué tan “machista” considera que sea la sociedad mexicana?



Con No sabe = 100%

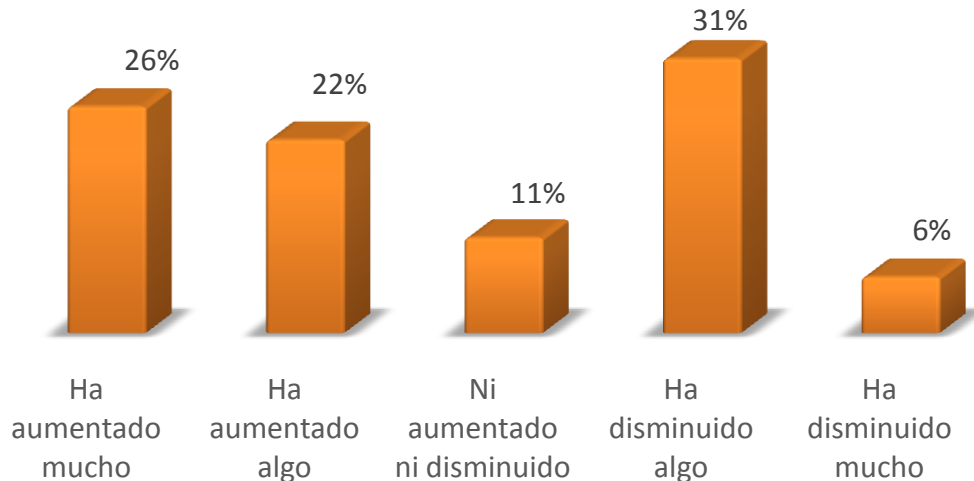
Encuesta telefónica nacional, 10 de octubre de 2014, 600 encuestas.
Margen de error de +/- 3.46%.

Fuente: Gabinete de Comunicación Estratégica, “Violencia contra la mujer”, 13 de octubre de 2014, disponible en www.gabinete.mx (fecha de consulta: noviembre de 2014).

Para obtener más información acerca del tema le invitamos a que se ponga en contacto con el área de Opinión Pública del CESOP

Violencia contra la mujer

Por lo que usted sabe o ha escuchado, ¿la violencia contra la mujer ha disminuido o ha aumentado en México en los últimos años?



Con Ns/Nc = 100%

¿Quién considera usted que es el principal responsable de la violencia contra la mujer?



Con No sabe = 100%

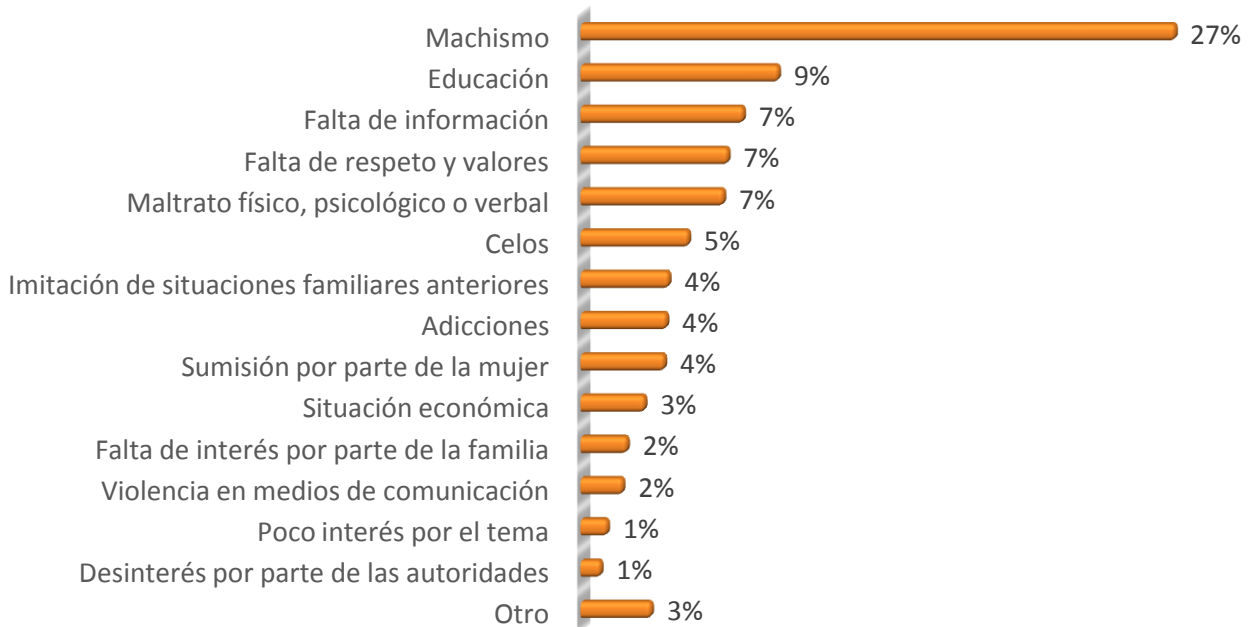
Encuesta telefónica nacional, 10 de octubre de 2014, 600 encuestas.
Margen de error de +/- 3.46%.

Fuente: Gabinete de Comunicación Estratégica, "Violencia contra la mujer", 13 de octubre de 2014, disponible en www.gabinete.mx (fecha de consulta: noviembre de 2014).

Para obtener más información acerca del tema le invitamos a que se ponga en contacto con el área de Opinión Pública del CESOP

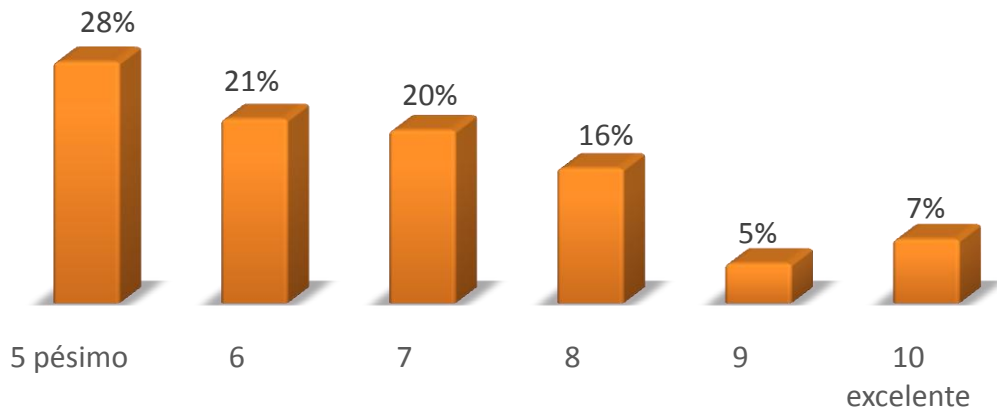
Violencia contra la mujer

¿Cuál considera usted que sea la principal causa de la violencia contra la mujer?
(respuesta espontánea)



Con Ns/Nc = 100%

Por lo que usted sabe o ha escuchado, en una escala del 5 al 10, donde 5 es pésimo y 10 es excelente, ¿cómo evaluaría usted los esfuerzos del gobierno para prevenir la violencia contra la mujer?



Con No sabe = 100%

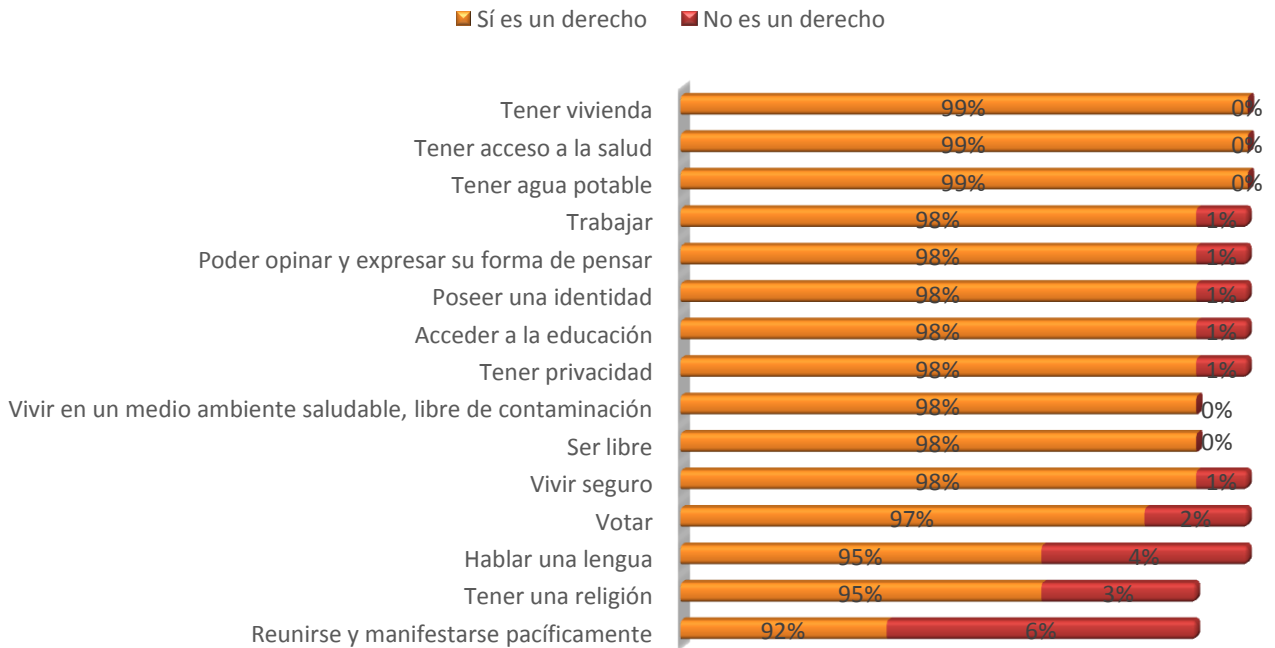
Encuesta telefónica nacional, 10 de octubre de 2014, 600 encuestas.
Margen de error de +/- 3.46%.

Fuente: Gabinete de Comunicación Estratégica, "Violencia contra la mujer", 13 de octubre de 2014, disponible en www.gabinete.mx (fecha de consulta: noviembre de 2014).

Para obtener más información acerca del tema le invitamos a que se ponga en contacto con el área de Opinión Pública del CESOP

Derechos humanos

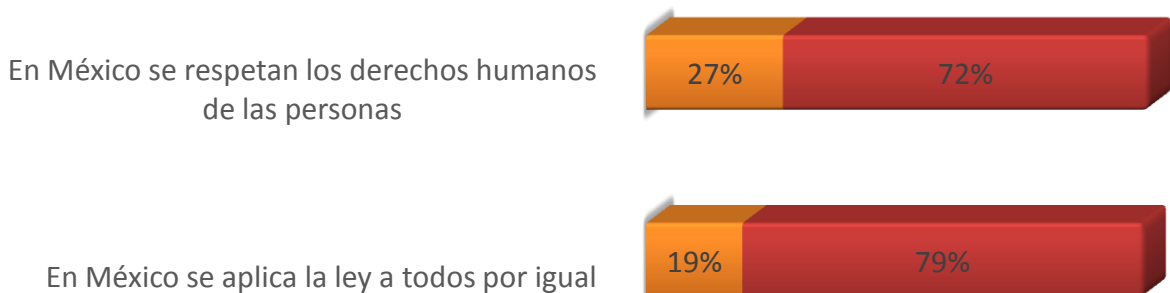
¿Me podría decir si usted considera que ... es o no un derecho de las personas?



Con Ns/Nc = 100%

¿Qué tan de acuerdo o en desacuerdo está usted con las siguientes frases...?

■ Muy de acuerdo/De acuerdo ■ En desacuerdo/Muy en desacuerdo



Con Ns/Nc = 100%

Encuesta nacional en vivienda, del 25 al 29 de octubre de 2014, 800 encuestas.
Margen de error de +/- 3.5%.

Fuente: Parametría, "En el país no se respetan los derechos humanos", noviembre de 2014, disponible en www.parametria.com.mx (fecha de consulta: noviembre de 2014).

Para obtener más información acerca del tema le invitamos a que se ponga en contacto con el área de Opinión Pública del CESOP

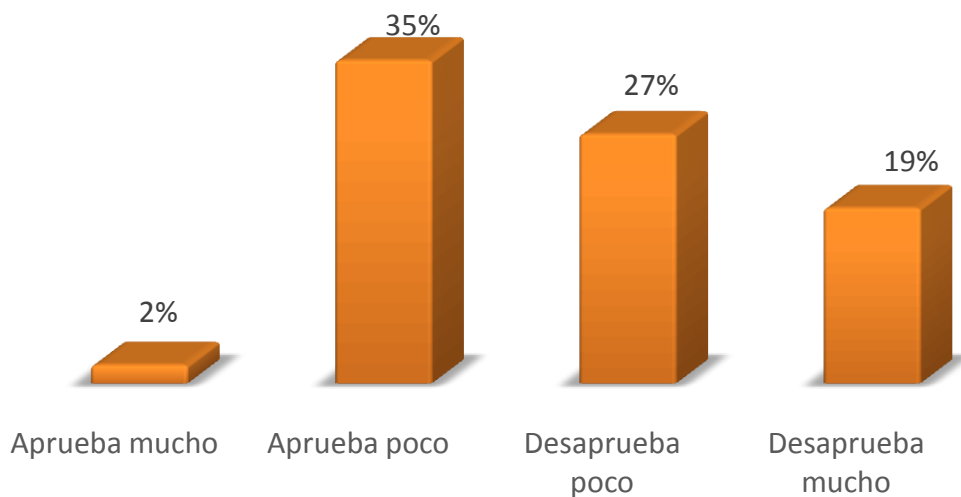
Derechos humanos

Por lo que usted sabe o ha escuchado, ¿quién considera que es el principal responsable de respetar, garantizar y promover los derechos humanos en México?



Con Ns/Nc = 100%

En general, ¿usted aprueba o desaprueba la forma en que la Comisión Nacional de los Derechos Humanos realiza su trabajo?



Con Ns/Nc = 100%

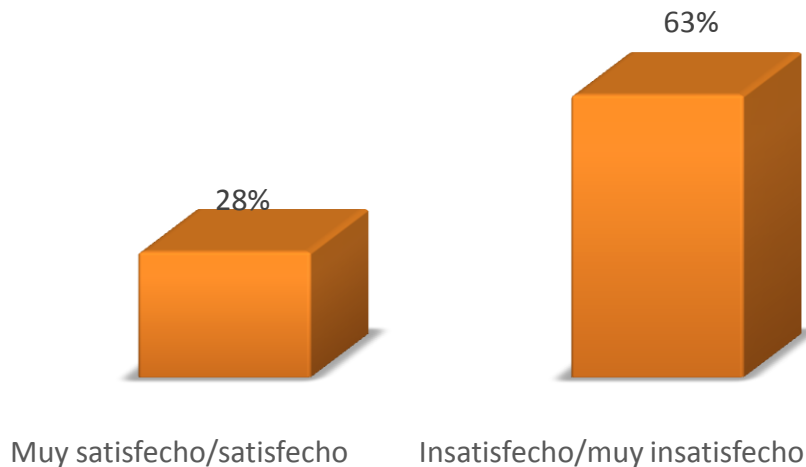
Encuesta nacional en vivienda, del 25 al 29 de octubre de 2014, 800 encuestas.
Margen de error de +/- 3.5%.

Fuente: Parametría, "En el país no se respetan los derechos humanos", noviembre de 2014, disponible en www.parametria.com.mx (fecha de consulta: noviembre de 2014).

Para obtener más información acerca del tema le invitamos a que se ponga en contacto con el área de Opinión Pública del CESOP

Derechos humanos

¿Usted está muy satisfecho, satisfecho, insatisfecho o muy insatisfecho con las acciones del Gobierno Federal en defensa y protección de los derechos humanos de las personas en México?



Con Ns/Nc = 100%

Encuesta nacional en vivienda, del 25 al 29 de octubre de 2014, 800 encuestas.
Margen de error de +/- 3.5%.

Fuente: Parametría, "En el país no se respetan los derechos humanos", noviembre de 2014, disponible en www.parametria.com.mx (fecha de consulta: noviembre de 2014).

Para obtener más información acerca del tema le invitamos a que se ponga en contacto con el área de Opinión Pública del CESOP

CÁPSULA SEMANAL DE OPINIÓN PÚBLICA

Los datos completos de estas encuestas y de otros temas de interés los puede consultar en la página del



www.diputados.gob.mx/cesop

La información contenida en esta cápsula es una síntesis de las principales encuestas generadas por diversas empresas. Esta información no refleja la opinión del CESOP ni de la Cámara de Diputados.